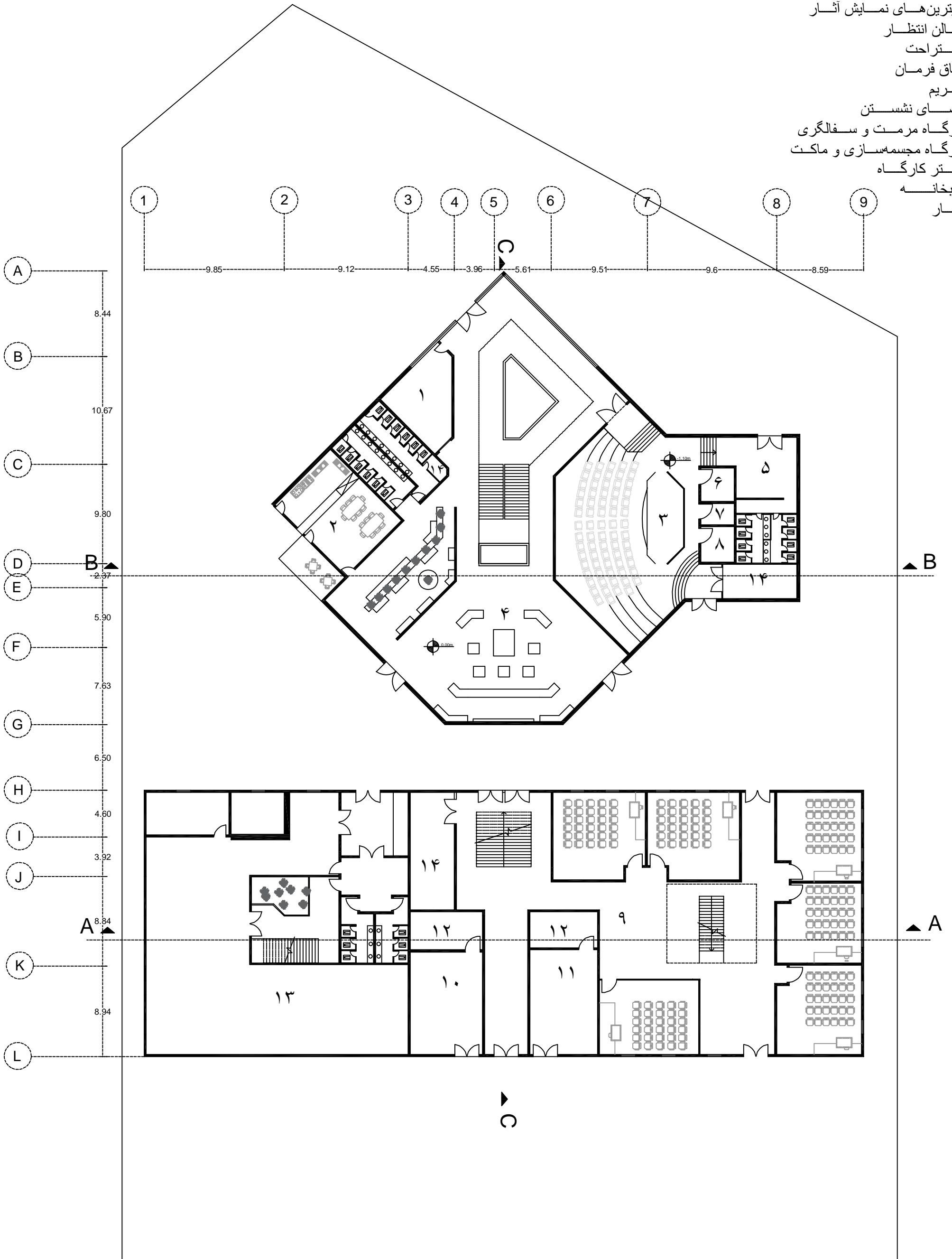
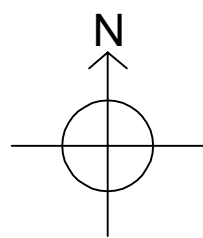


- ۱- انتشارات
- ۲- بوفه
- ۳- آمفی تئاتر
- ۴- ویتترین های نمایش آثار
- ۵- سالن انتظار
- ۶- استراحت
- ۷- اتاق فرمان
- ۸- گرم
- ۹- فضای نشستن
- ۱۰- کارگاه مرمت و سفالگری
- ۱۱- کارگاه مجسمه سازی و ماکت
- ۱۲- دفتر کارگاه
- ۱۳- کتابخانه
- ۱۴- انبار

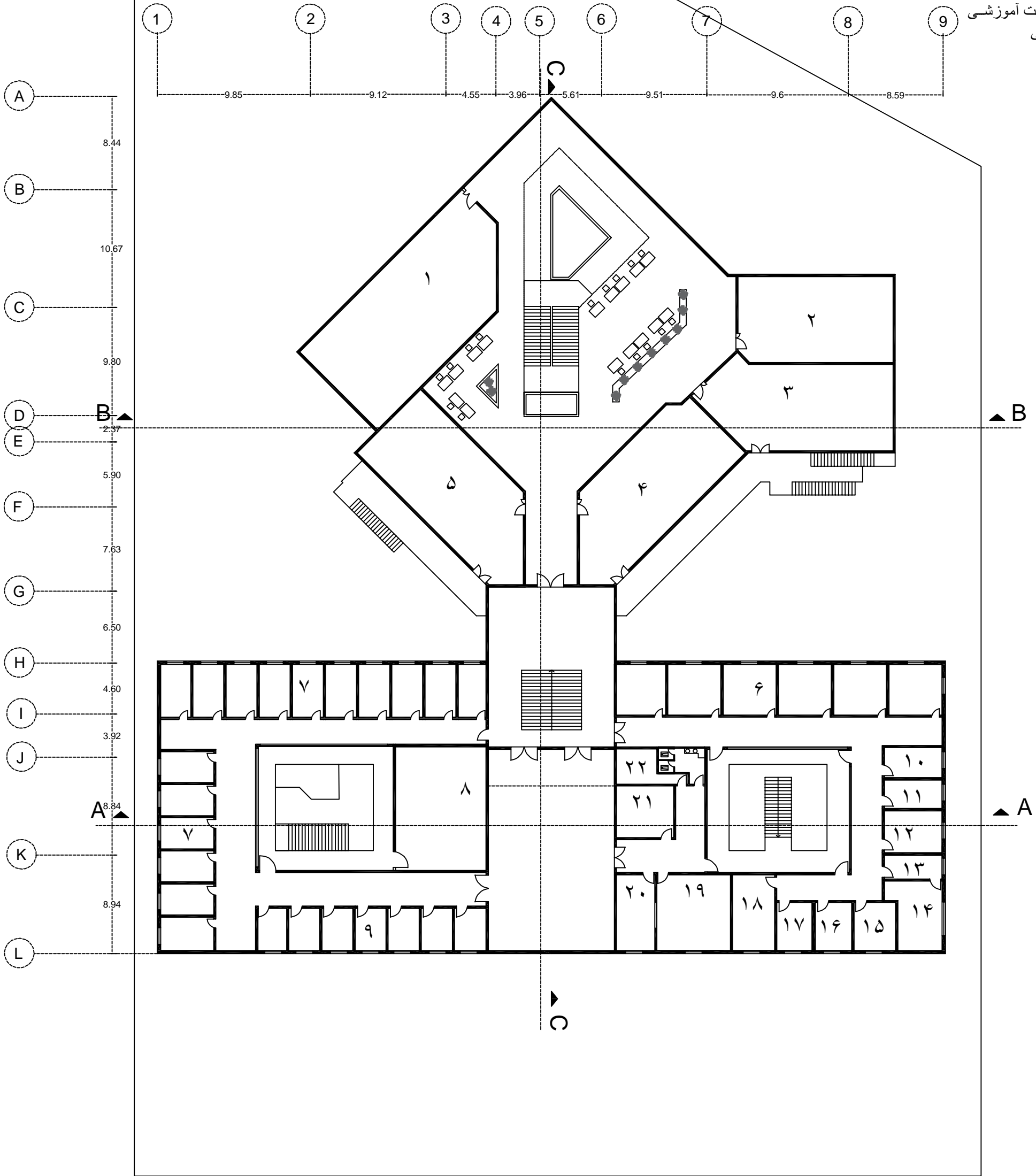


پلان همکف

مقیاس ۱/۱۰۰

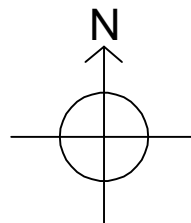


- ۱- آتلیه طراحی و نقشه‌کشی ۱
- ۲- آتلیه آزادا
- ۳- آتلیه گرافیک و نقاشی ۱
- ۴- آتلیه طراحی و نقشه‌کشی ۲
- ۵- آتلیه طراحی و نقشه‌کشی ۳
- ۶- گروه‌های آموزشی
- ۷- اتاق‌های اساتید
- ۸- سایت کامپیوتر
- ۹- دفاتر تحقیقاتی
- ۱۰- امور اداری
- ۱۱- بایگانی آموزش
- ۱۲- معاونت آموزشی
- ۱۳- منشی
- ۱۴- مدیر
- ۱۵- معاونت
- ۱۶- دبیرخانه
- ۱۷- امور اداری
- ۱۸- چاپ و تکثیر
- ۱۹- آموزش
- ۲۰- امور دانشجویان
- ۲۱- انبار و بایگانی
- ۲۲- آبدارخانه

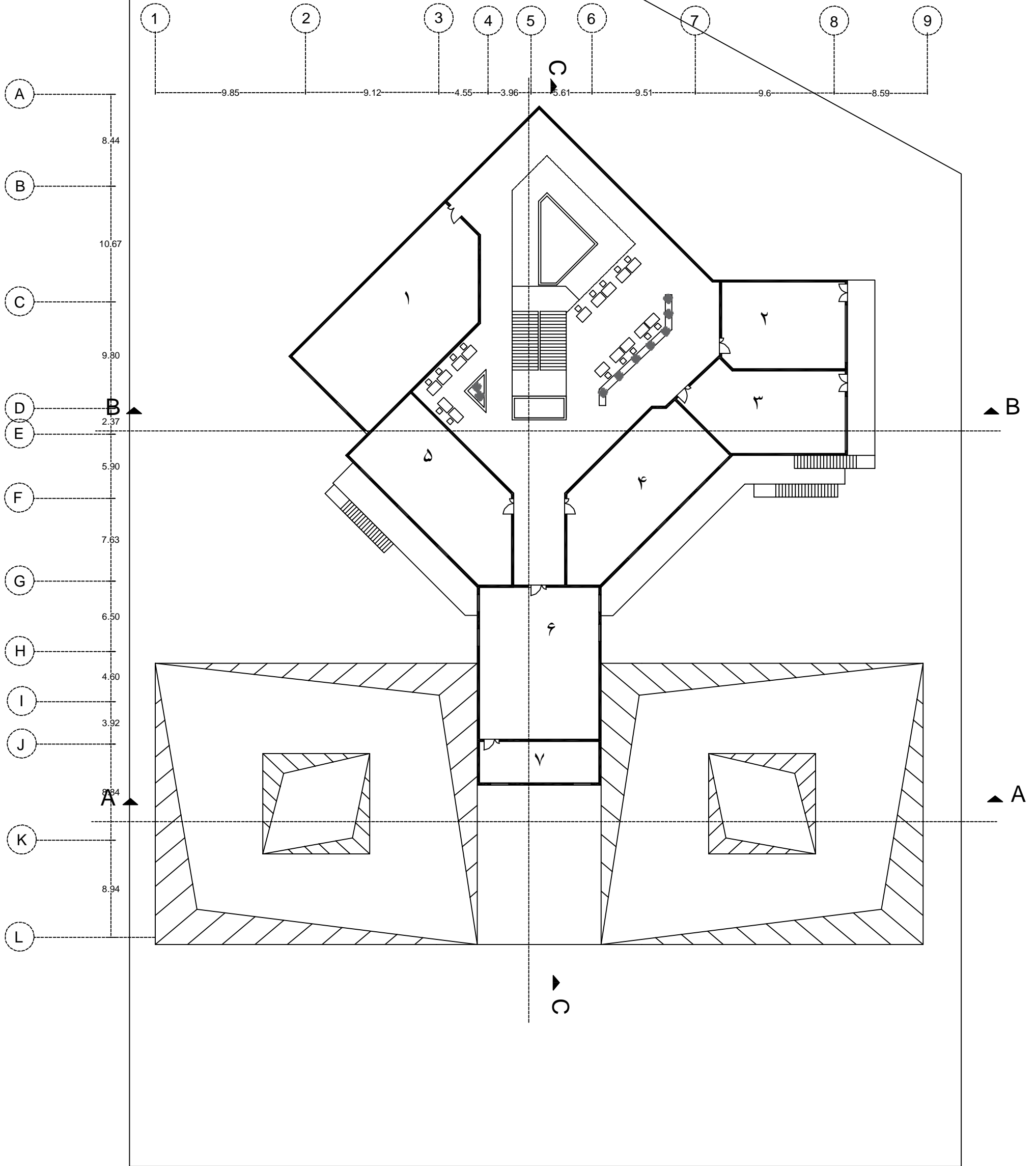


پلان طبقه اول

مقیاس ۱/۱۰۰

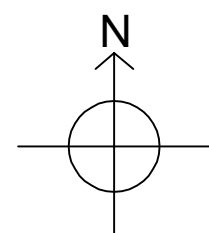


- ۱- آتلیه آزاد
- ۲- آتلیه گرافیک و نقاشی
- ۳- آتلیه گرافیک و نقاشی
- ۴- آتلیه طراحی و نقشه کشی
- ۵- آتلیه طراحی و نقشه کشی
- ۶- آتلیه عکاسی
- ۷- انبار تجهیزات

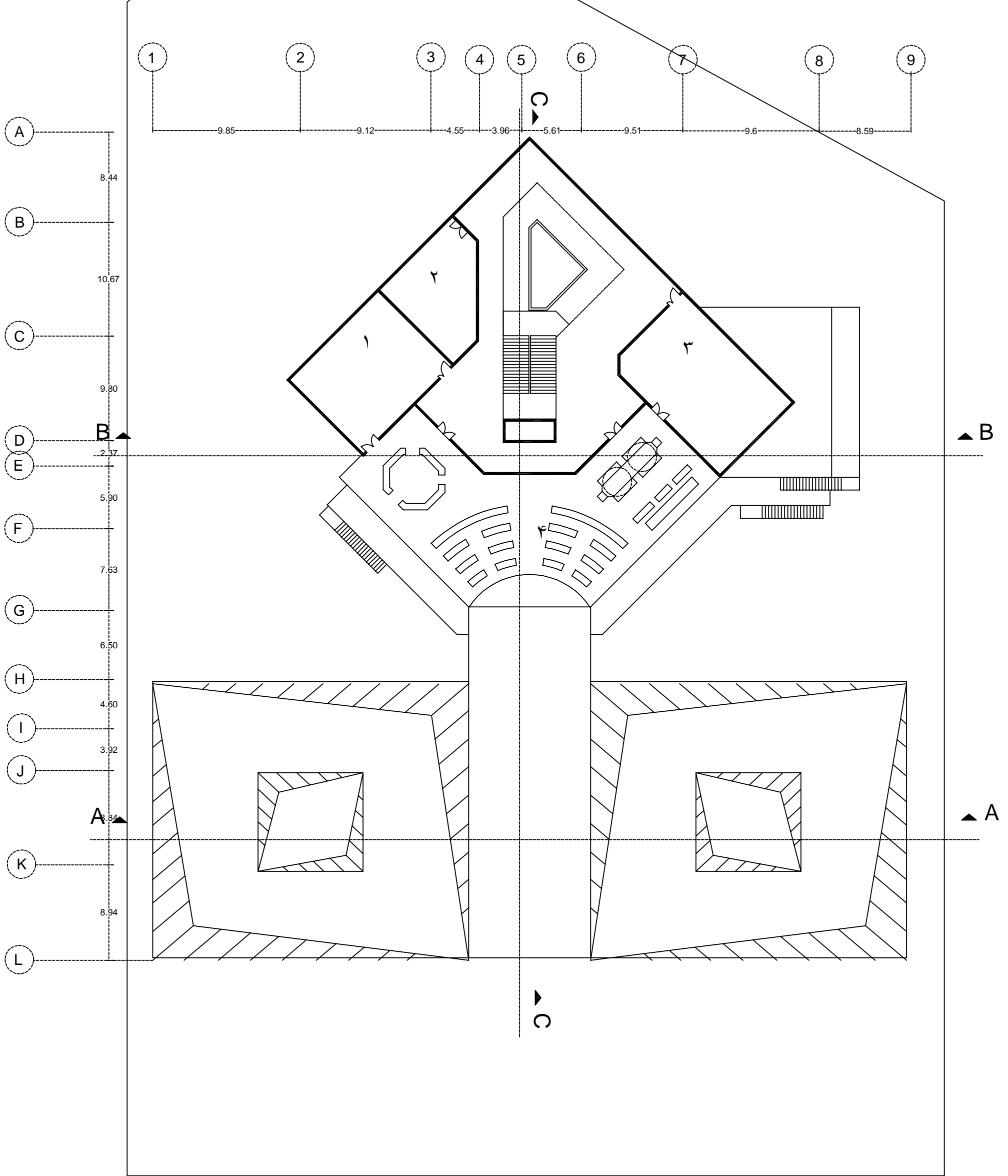


پلان طبقه دوم

مقیاس ۱/۱۰۰

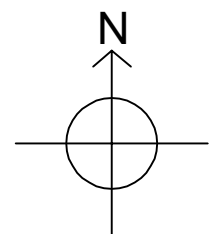


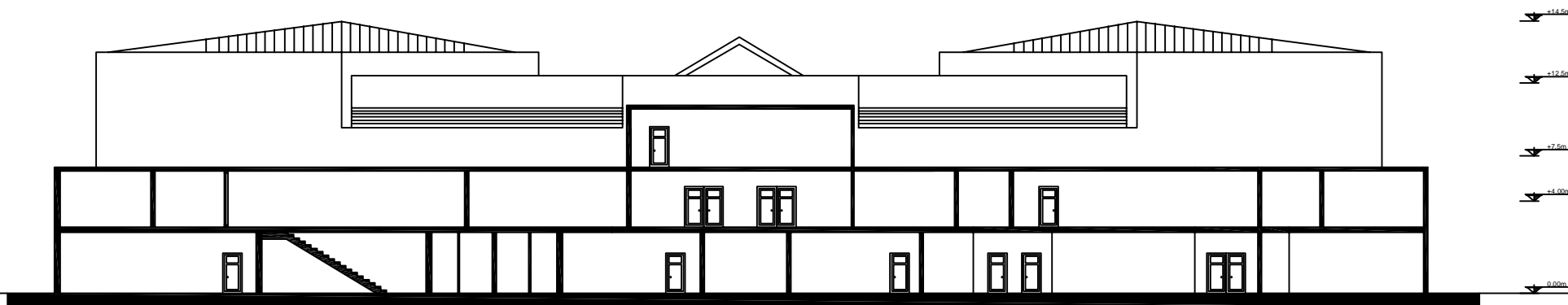
- ۱- آتلیه گرافیک و نقاشی ۴
- ۲- مسئول کلاس‌ها
- ۳- آتلیه گرافیک و نقاشی ۵
- ۴- فضای روبار



پلان طبقه سوم

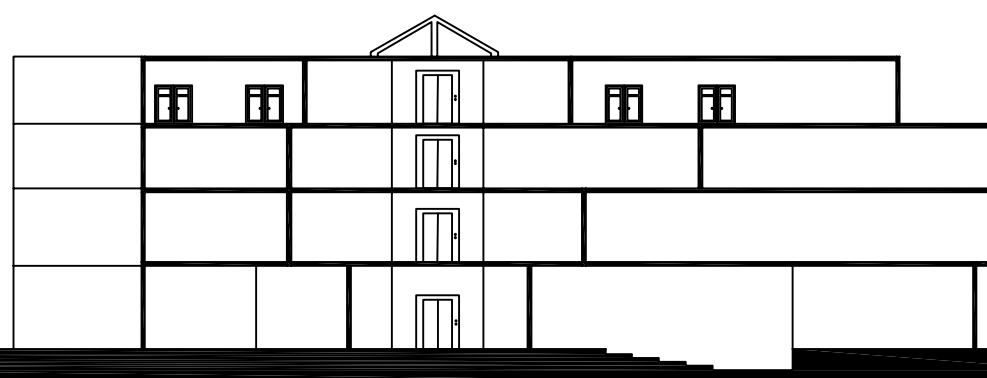
مقیاس ۱/۱۰۰





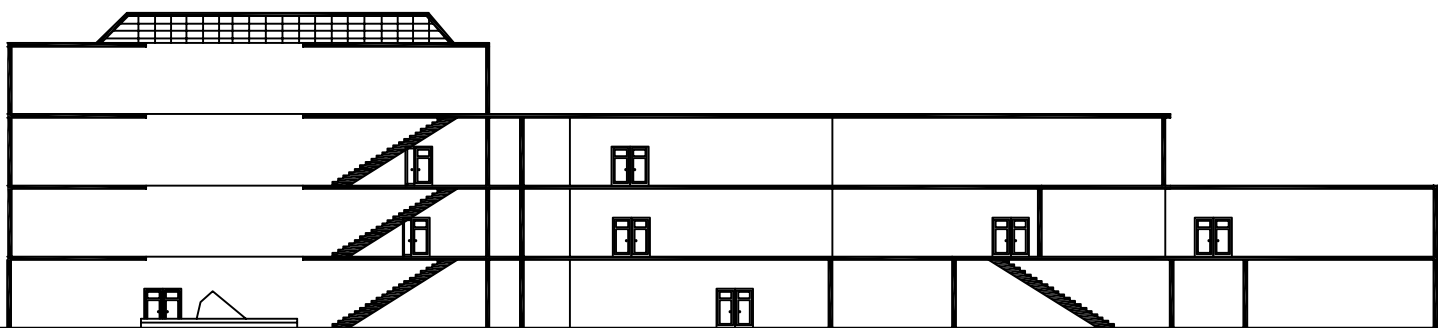
برش A-A

مقیاس ۱/۱۰۰



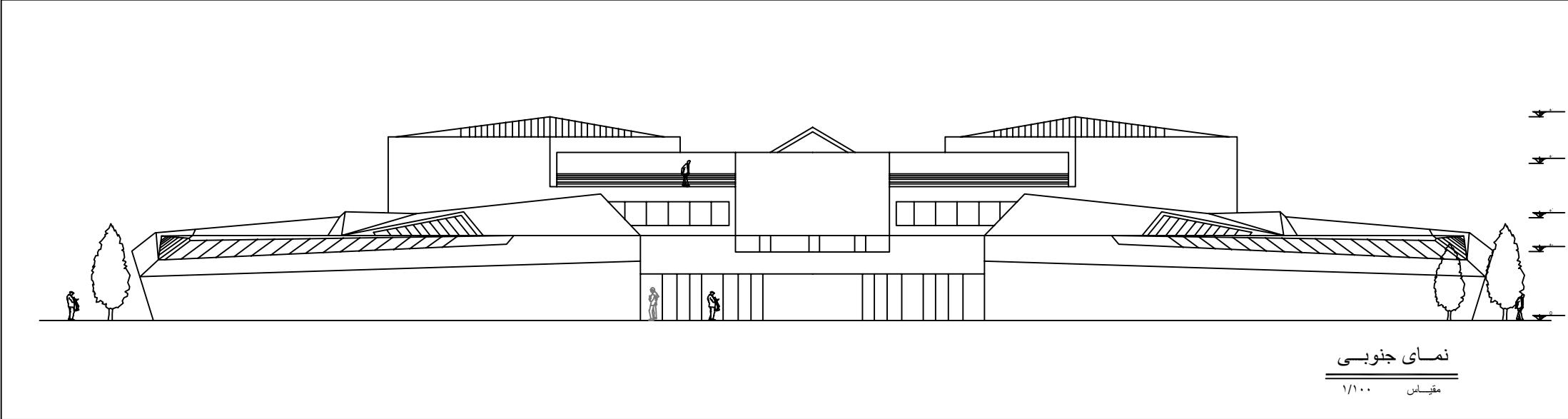
برش B-B

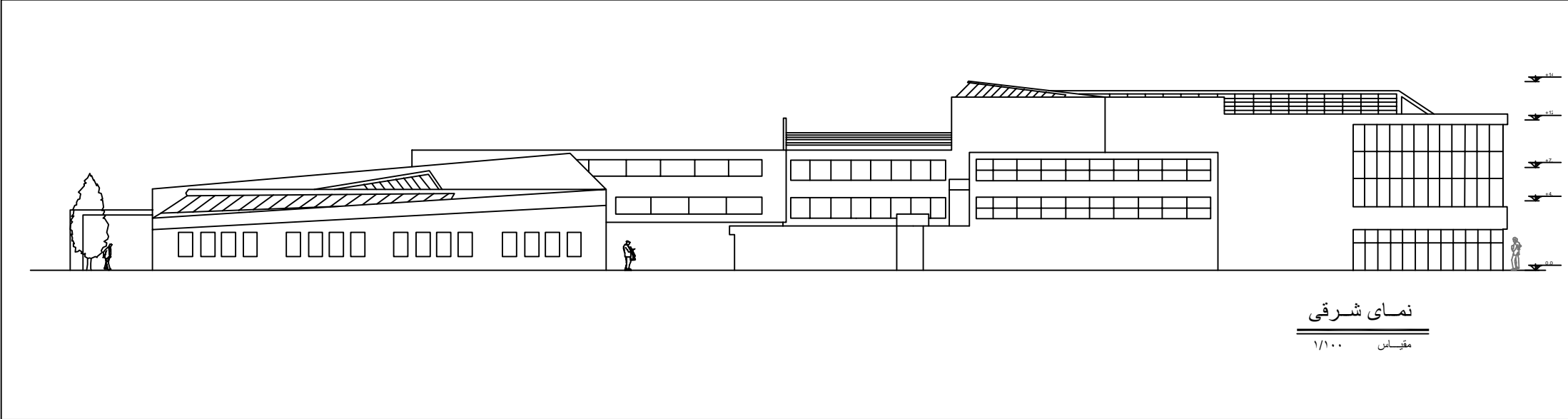
مقیاس ۱/۱۰۰



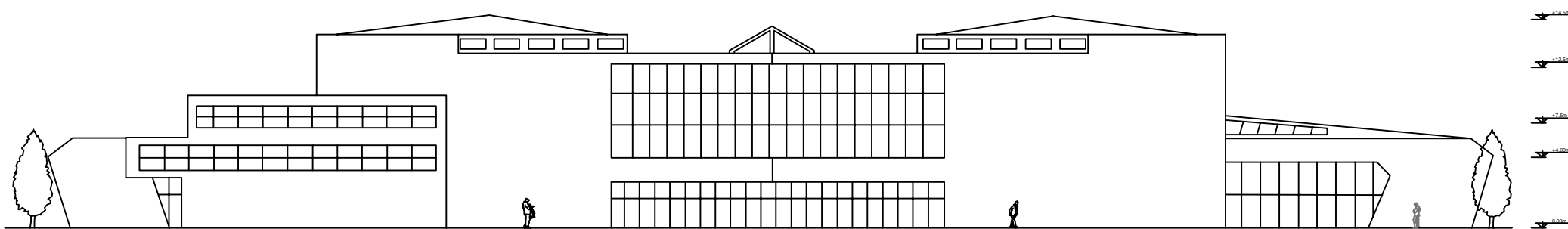
برش C-C

مقیاس ۱/۱۰۰



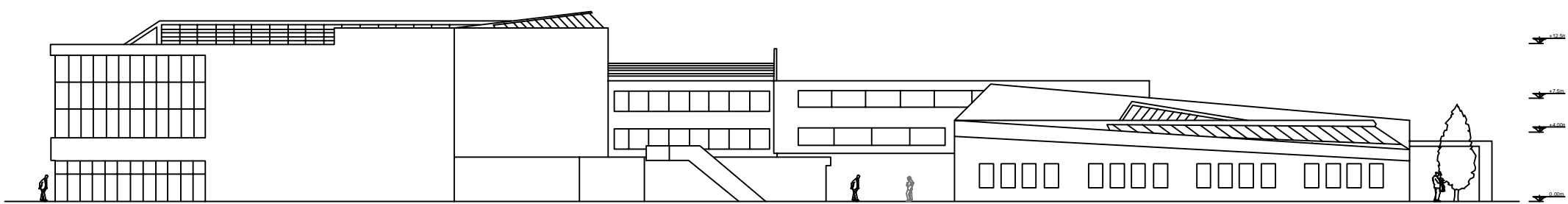


نمای شرقی
مقیاس ۱/۱۰۰



نمای شمالی

مقیاس ۱/۱۰۰



نمای غربی
مقیاس ۱/۱۰۰

2

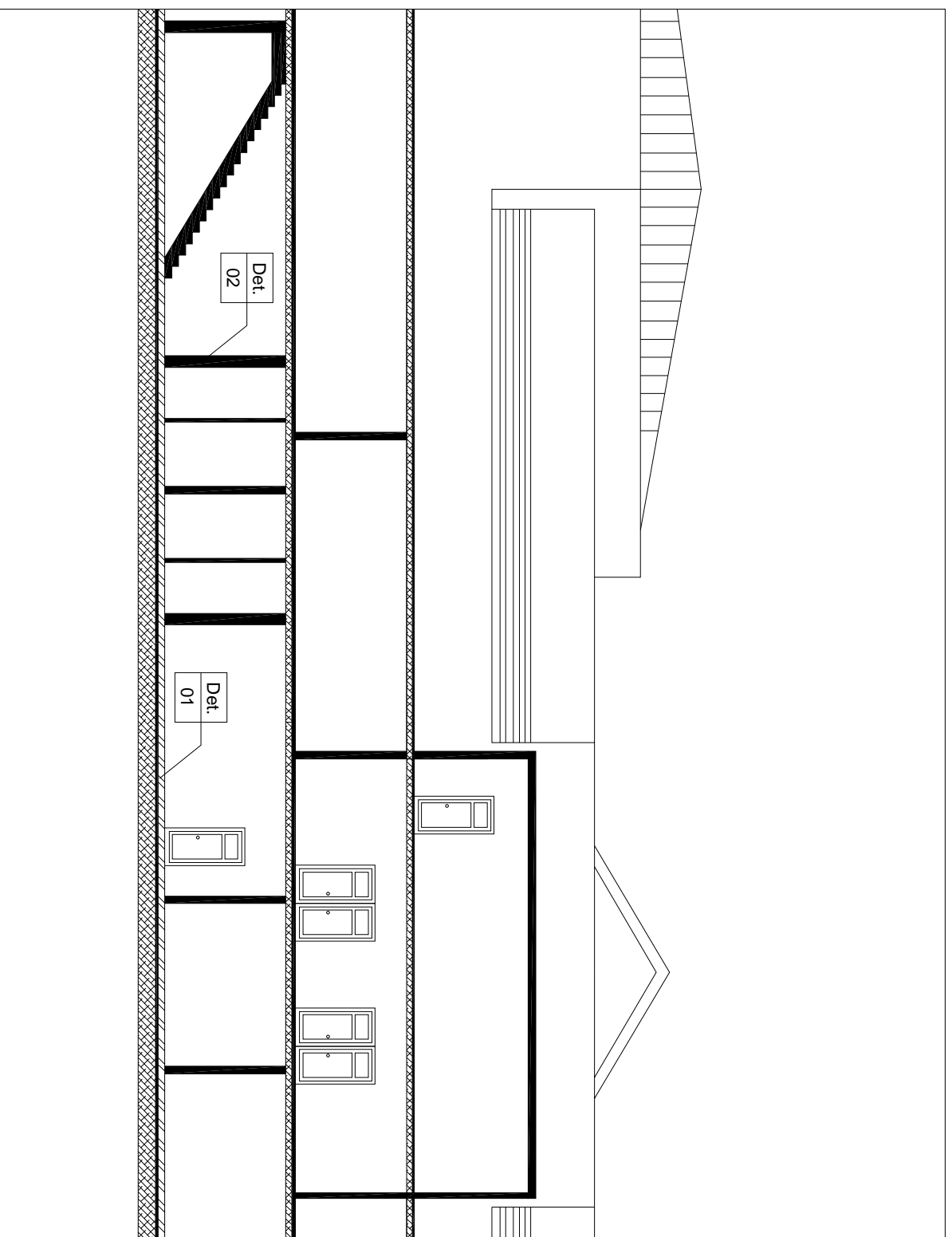
3

4

5

6

9.12 4.5469 3.9966 5.6088



+14.5m

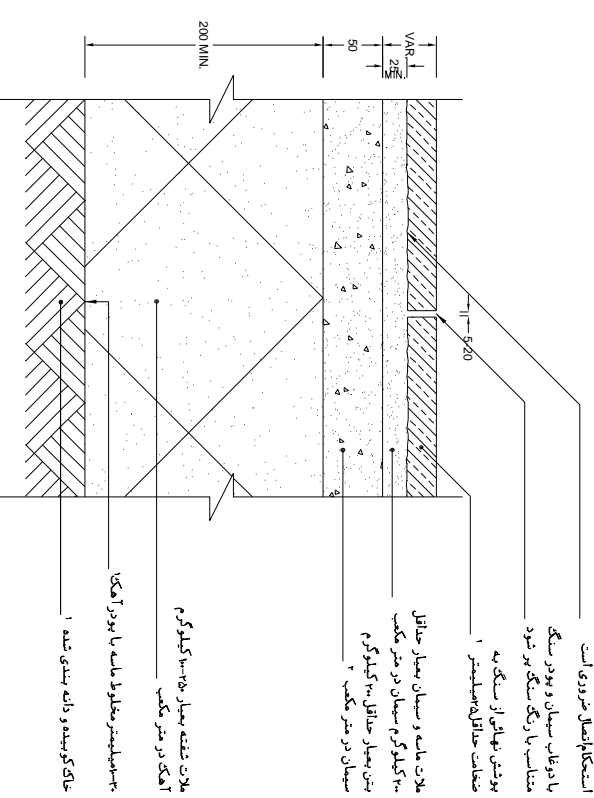
+12.5m

+7.5m

+4.00m

0.00m

Det. 01



شرایط کار برود: زمین آبخیز وسط آبهای زیرزمینی پائین باشد. ۱

در صورت هموار بودن سطح زیرین سنگ ایجاد شیار برای استحکام اتصال ضروری است

با اوقات سیلان و پرود سنگ متناسب با رنگ سنگ پر شود

پوشش دیوایی از سنگ به ضخامت حداقل ۴ سانتیمتر ۱

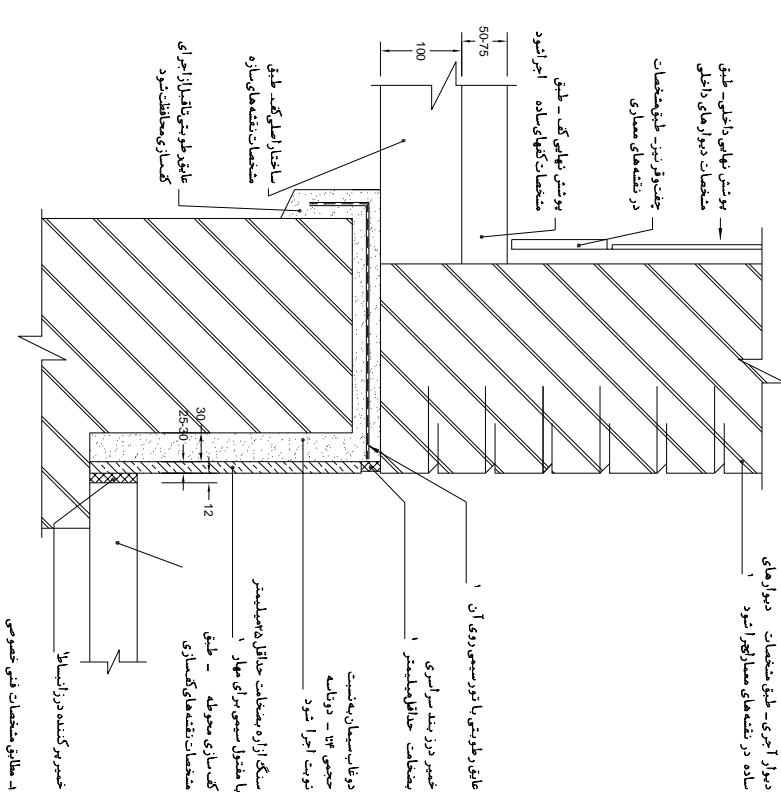
ملاط ماسه و سیمان بسیار حداقل ۳ کیلوگرم سیمان در متر مکعب

سیمان در متر مکعب ۲

ملاط شفته بسیار ۳-۲ کیلوگرم آهک در متر مکعب

۳-۳ سانتیمتر مخلوط ماسه با پرود آهکی خاک گریبده و دانه بندی شده ۱

Det. 02



دیوار آجری - پلی منضات دروازه ای ساده در دفته های مسافرا شود

پوشش دیوایی داخلی - پلی منضات دیوارهای داخلی

چفت و قوریز - پلی منضات در دفته های معماری

پوشش دیوایی گف - پلی منضات کفهای ساده اجر شود

ساختار اصلی گف - پلی منضات دفته های ساده

عایق پلی یورتان اجرایی گسای محافظت شود

عایق رطوبتی با اوردیمی روی آن

خمیر در بند سراسری

پخشات حداقل ۳ سانتیمتر

دو قاب سیمان به نسبت حجمی ۳ - دریاچه

نوبت اجرا شود

سنگ از دمنضات حداقل ۴ سانتیمتر

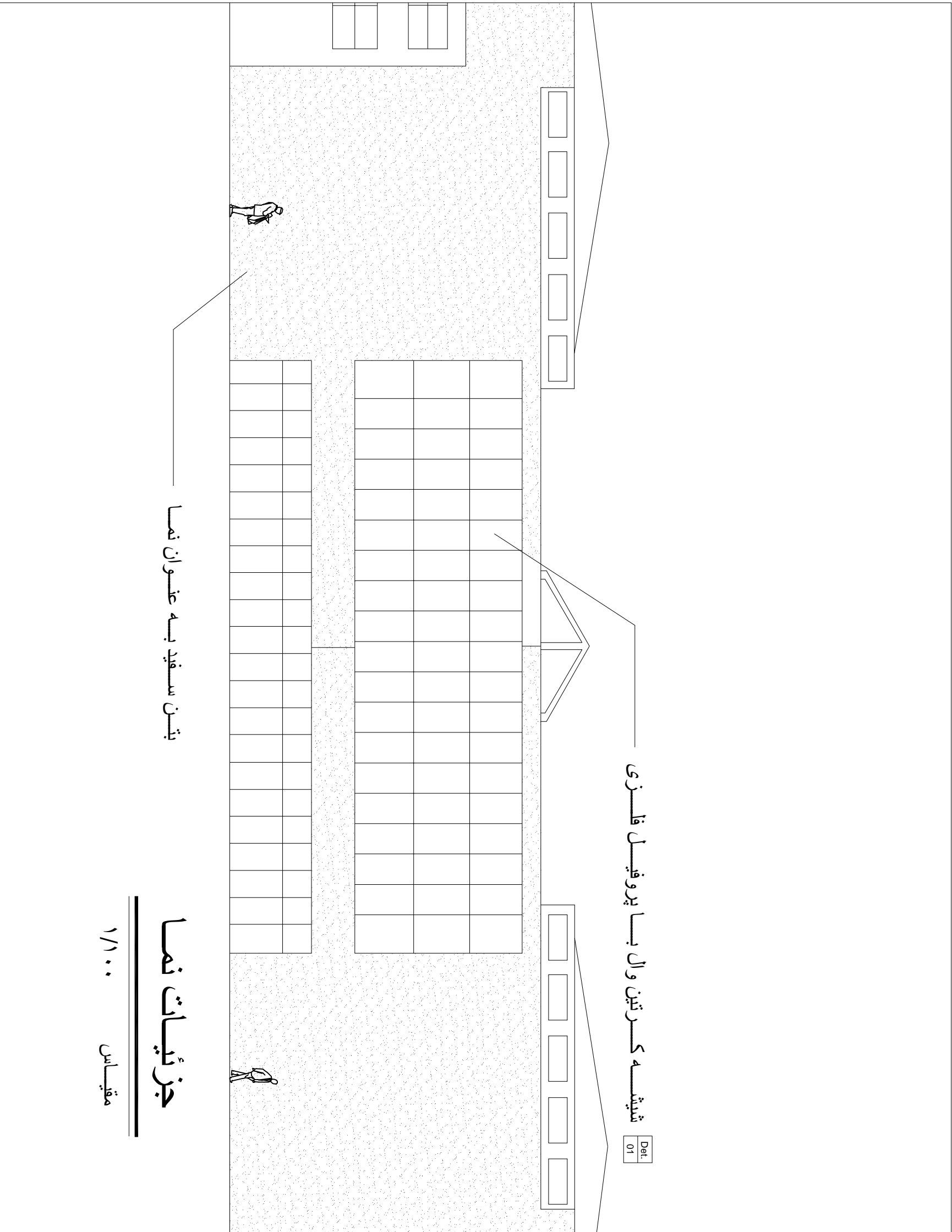
با مقبول سیمی برای مهار ۱ - پلی گسای موصوفه - پلی منضات دفته های گسای

خمیر برکنده در انبساط

۱ - ملات منضات قوی خصوصی

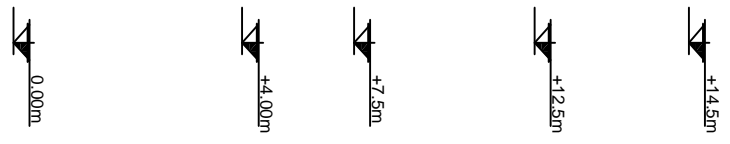
جزئیات برش

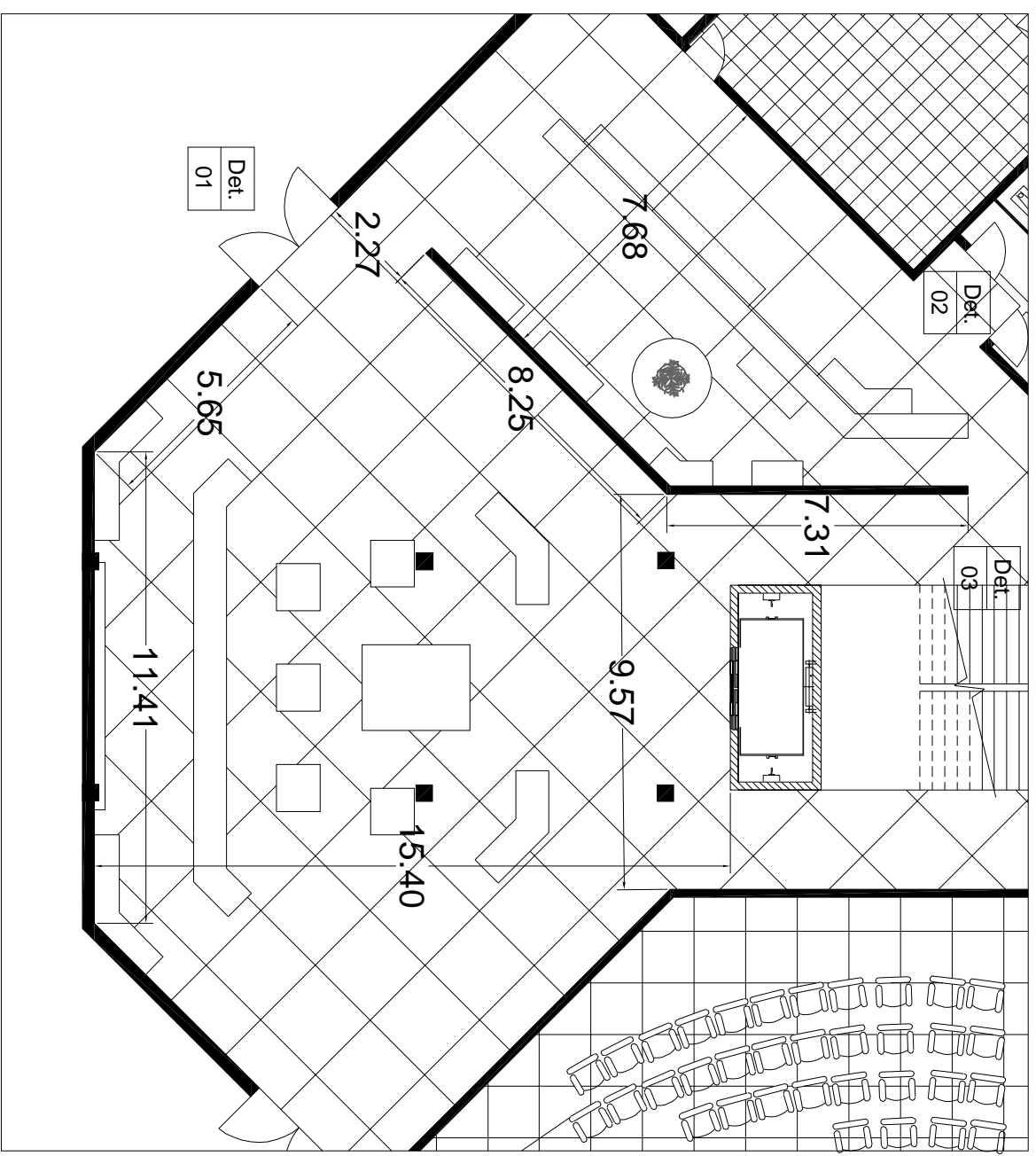
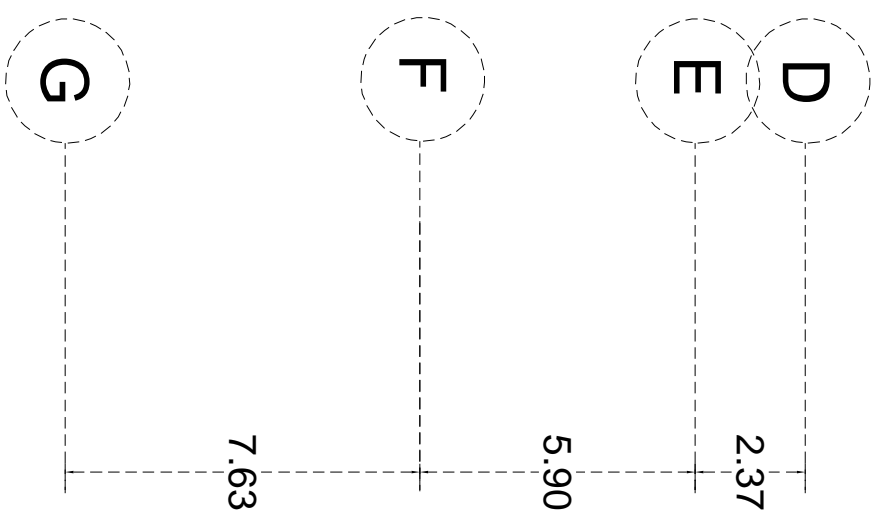
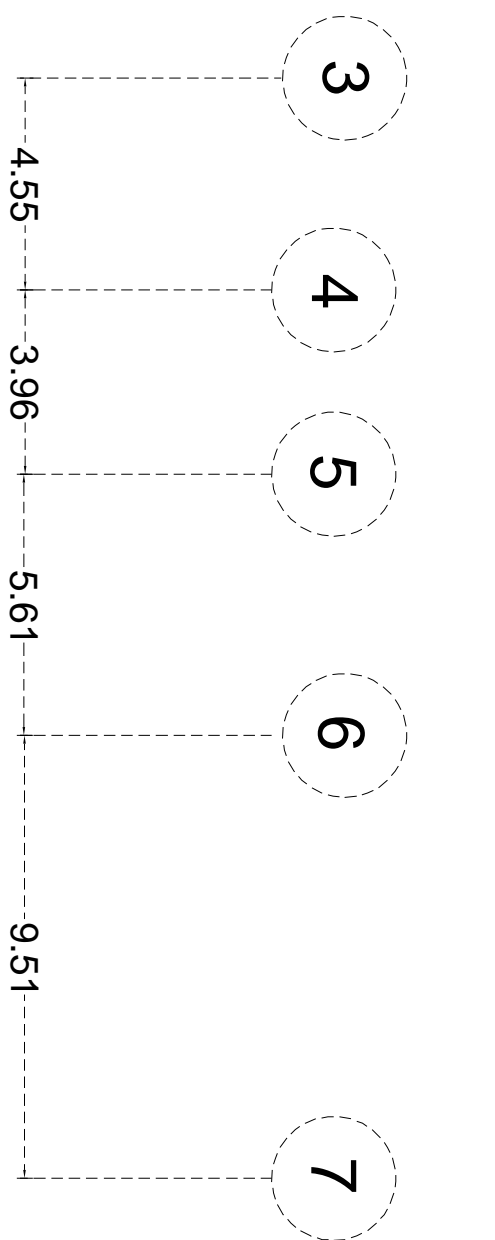
مقیاس ۱/۱۰۰



جزئیات نما

مقیاس ۱/۱۰۰





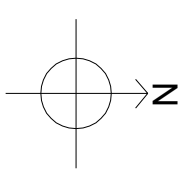
Det. 01

Det. 02

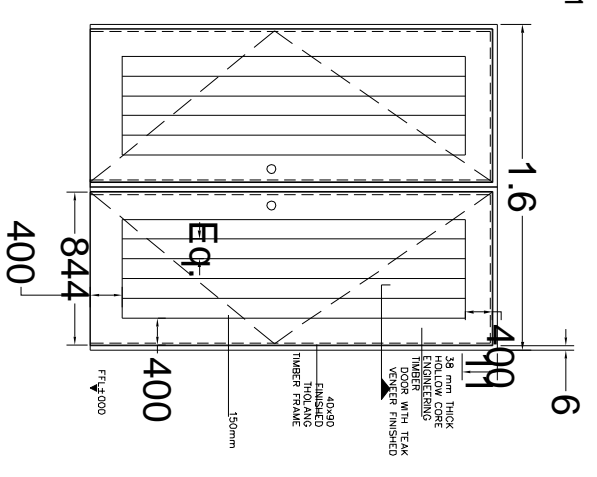
Det. 03

پلان طبقه دوم

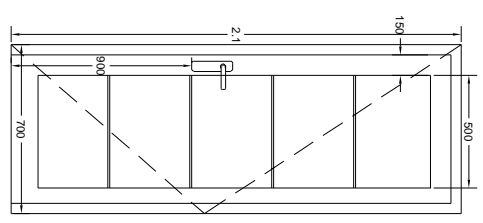
مقیاس ۱/۱۰۰



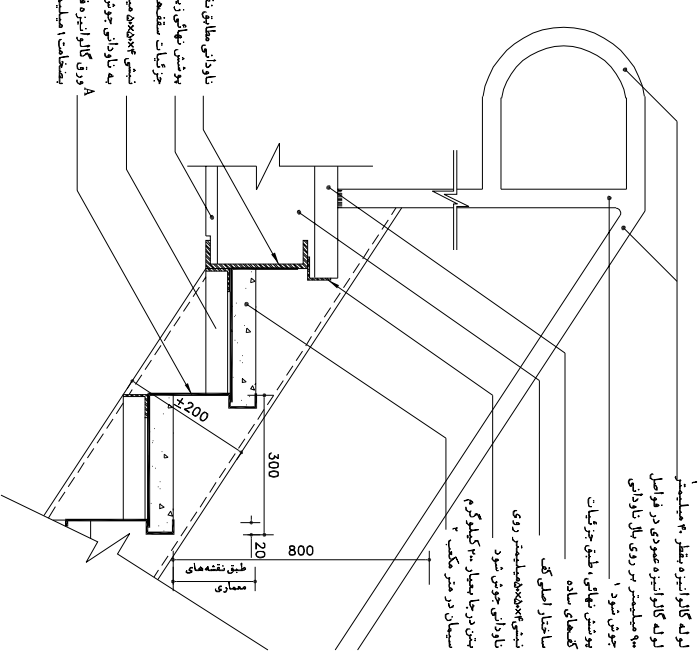
Det. 01



Det. 02



Det. 03



لوله کانالیزه بتون، میلخیز
 لوله کانالیزه بتون در هواس
 به میلخیز بر روی پل تالودانی
 چوبی شود.
 پوشش نهایی، طبق جزئیات
 گشهای ساده
 ساختار اسفلت
 شیب ۴٪ میلخیز روی
 تالودانی چوبی شود
 بین درجا همکار ۱۰۰ کیلوگرم
 تالودانی در زیر عکس
 سیمان در میلخیز ۱
 تالودانی مطابق نقشه های ساز
 پوشش نهایی زمین، طبق
 جزئیات سفتکاری ساده
 شیب ۴٪ میلخیز
 به تالودانی چوبی شود
 در قاع کانالیزه بتون ساده
 به ضخامت ۱ میلخیز ۱