

مشاوره و طراحی ساختمان دانشکده زیست فناوری و گیاهان دارویی دانشگاه تخصصی فناوری‌های نوین آمل

واقع در پردیس کلاصفا



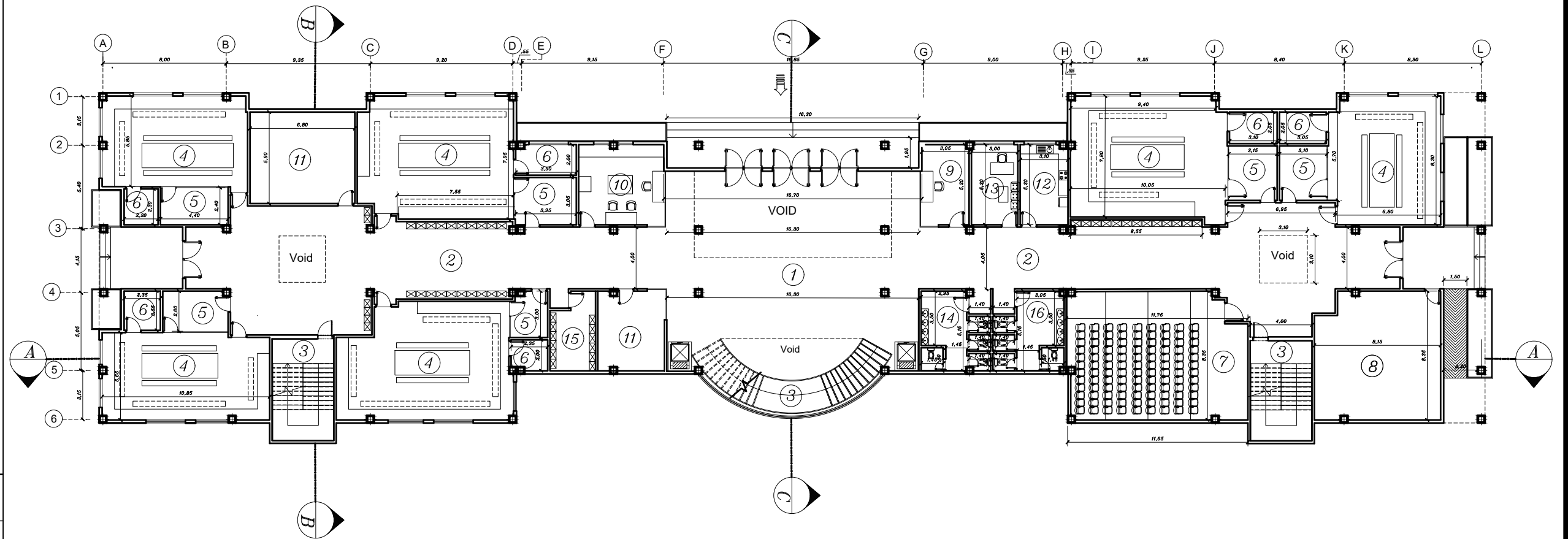
کارفرما: دانشگاه تخصصی فناوری‌های نوین آمل

مشاور: مهندسین مشاور نقش غدير
معماری شهرسازی زیرساخت



راهنما

- 1 لابی
- 2 راهرو
- 3 راه پله
- 4 آزمایشگاه آموزشی
- 5 دفتر آزمایشگاه
- 6 انبار آزمایشگاه
- 7 سالن اجتماعات
- 8 تاسیسات
- 9 انتظامات
- 10 تکثیر و انتشارات
- 11 ذخیره
- 12 آبدارخانه
- 13 اتاق IT
- 14 سرویس بهداشتی خانم ها
- 15 رختکن خانم ها
- 16 سرویس بهداشتی آقایان



مشاور: مهندسین مشاور نقش غدیر
معماری شهرسازی و زیرساخت

کارفرما: دانشگاه تخصصی فناوریهای نوین آمل

عنوان پروژه: مشاوره و طراحی ساختمان دانشکده زیست فناوری

عنوان نقشه: پلان همکف

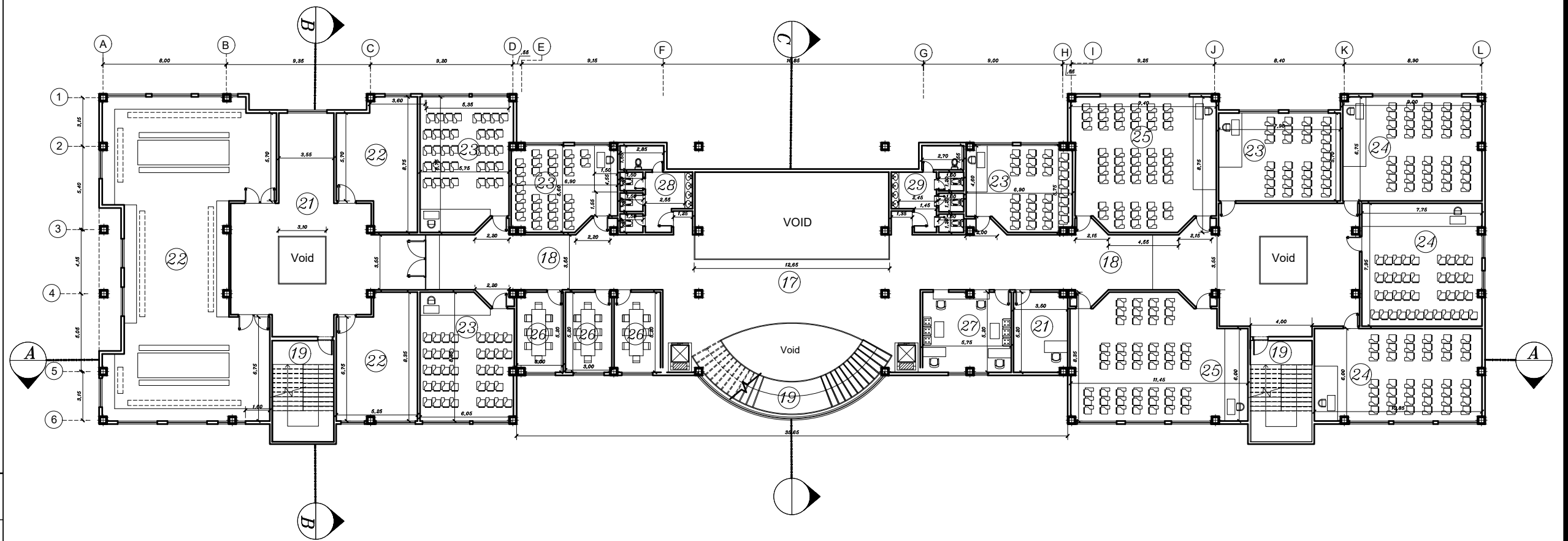
شماره نقشه: A-01
کد پروژه: 1401/08/15
تاریخ:

مقیاس: 1:300

طراحی:	آتلیه معماری
ترسیم:	آتلیه معماری
کنترل:	بخش کنترل
تصویر:	دکتر سیدیان

راهنما

- 17 لابی
- 18 راهرو
- 19 راه پله
- 20 اتاق استاد مدعو
- 21 زون آزمایشگاه مرکزی
- 22 آزمایشگاه های مرکزی
- 23 کلاس ۳۰ نفره
- 24 کلاس ۴۰ نفره
- 25 کلاس ۵۰ نفره
- 26 اتاق انجمن ها
- 27 اتاق کارشناسان آموزش
- 28 سرویس بهداشتی خانم ها
- 29 سرویس بهداشتی آقایان



مشاور: مهندسین مشاور نقش غدیر
معماری شهرسازی زیرساخت

کارفرما: دانشگاه تخصصی فناوریهای نوین آمل

عنوان پروژه: مشاوره و طراحی ساختمان دانشکده زیست فناوری

عنوان نقشه: پلان طبقه اول

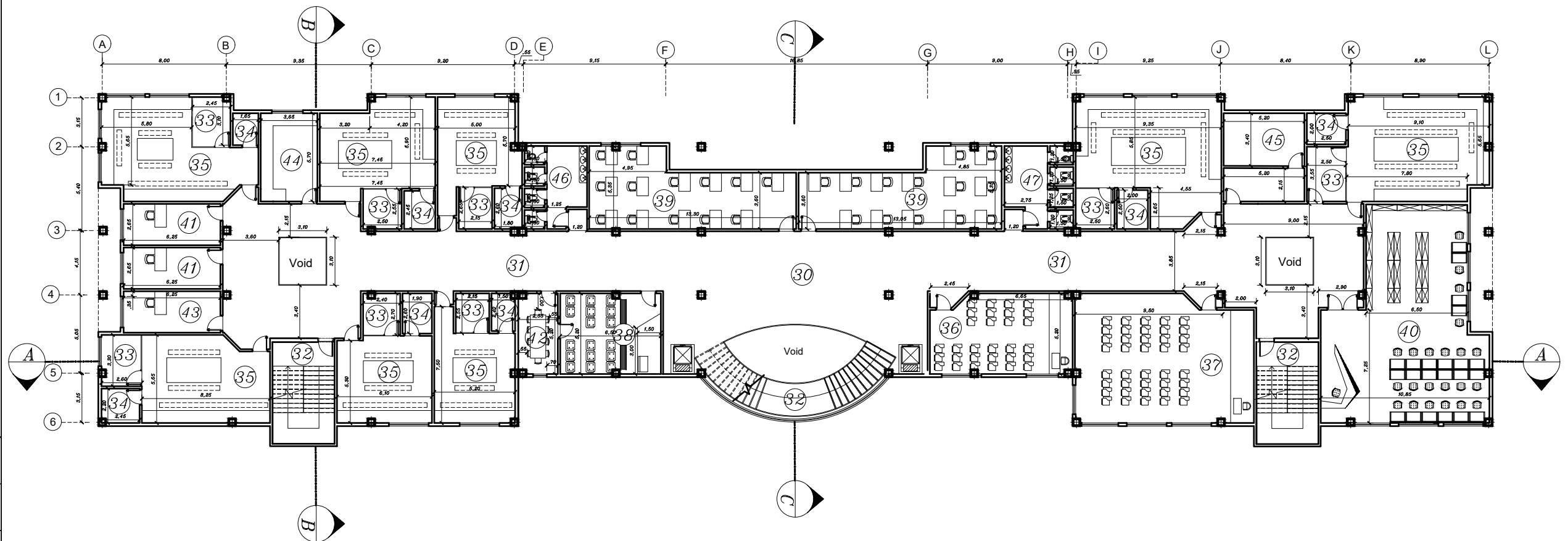
شماره نقشه: A-02
کد پروژه: 1401/08/15
تاریخ:

مقیاس: 1:300

طراحی:	آتلایه معماری
ترسیم:	آتلایه معماری
کنترل:	بخش کنترل
تصویر:	دکتر سیدیان

راهنما

- 30 لابی
- 31 راهرو
- 32 راه پله
- 33 دفتر آزمایشگاه
- 34 انبار آزمایشگاه
- 35 آزمایشگاه تحقیقاتی
- 36 کلاس ۳۰ نفره
- 37 کلاس ۴۰ نفره
- 38 سالن قضاوت
- 39 سایت دانشجویان کارشناسی
- 40 کتابخانه و مطالعه
- 41 اتاق اساتید
- 42 اتاق داوران
- 43 اتاق دانشجویان دکتری
- 44 اتاق کشت
- 45 اتاق یخچال
- 46 سرویس بهداشتی خانم ها
- 47 سرویس بهداشتی آقایان



مشاور : مهندسین مشاور نقش غدیر

کارفرما : معماری شهرسازی زیرساخت

عنوان پروژه : دانشگاه تخصصی فناوریهای نوین آمل

مشاوره و طراحی ساختمان دانشکده زیست فناوری

عنوان نقشه : پلان طبقه دوم

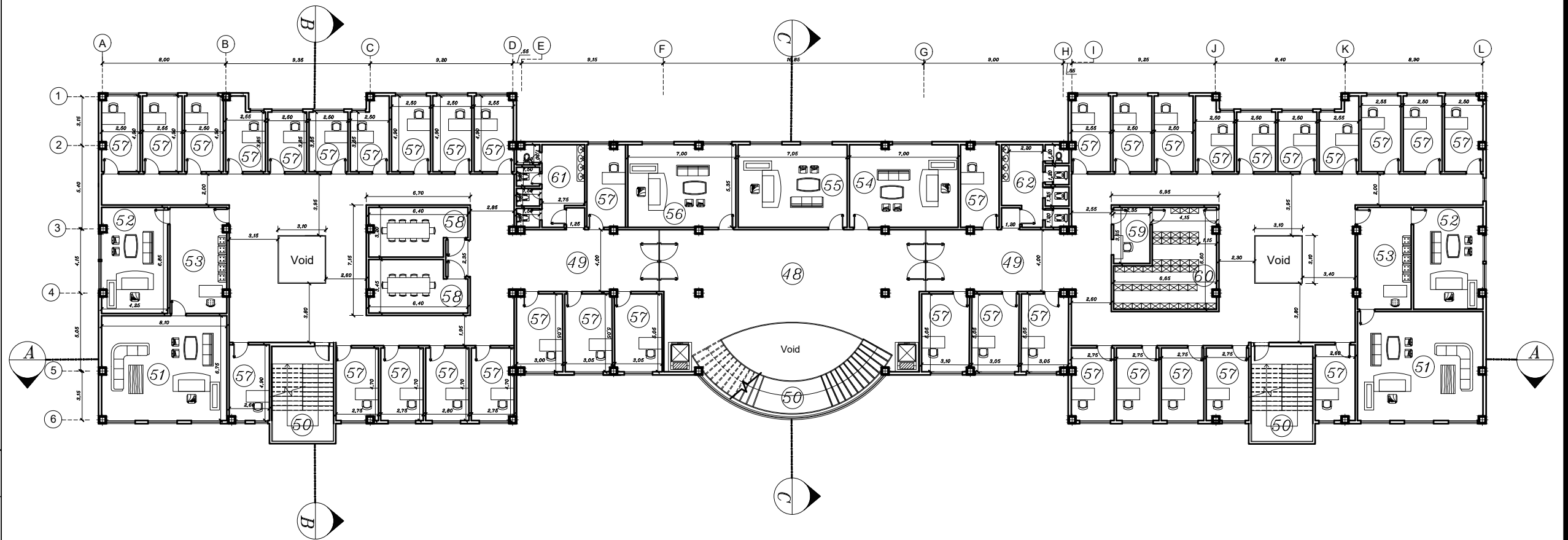
شماره نقشه : A-03
کد پروژه :
تاریخ : 1401/08/15

مقیاس : 1:300

طراحی :	آتلیه معماری
ترسیم :	آتلیه معماری
کنترل :	بخش کنترل
تصویر :	دکتر سیدیان

راهنما

- 48 لابی
- 49 راهرو
- 50 راه پله
- 51 ریاست دانشکده
- 52 معاونت
- 53 اتاق منشی و انتظار
- 54 مدیر اداری و کارشناسان
- 55 مدیر حقوقی
- 56 مدیر مالی و کارشناسان
- 57 اتاق اساتید
- 58 جلسات مدیران گروه
- 59 دبیرخانه
- 60 بایگانی
- 61 سرویس بهداشتی خانم‌ها
- 62 سرویس بهداشتی آقایان



مشاور : مهندسین مشاور نقش‌گذار

معماری-شهرسازی-زیرساخت

کارفرما :

دانشگاه تخصصی فناوریهای نوین آمل

عنوان پروژه :

مشاوره و طراحی ساختمان دانشکده زیست فناوری

عنوان نقشه : پلان طبقه سوم

شماره نقشه :
A-04

کد پروژه :
1401/08/15

مقیاس :
1:300

طراحی :
آتلایه معماری

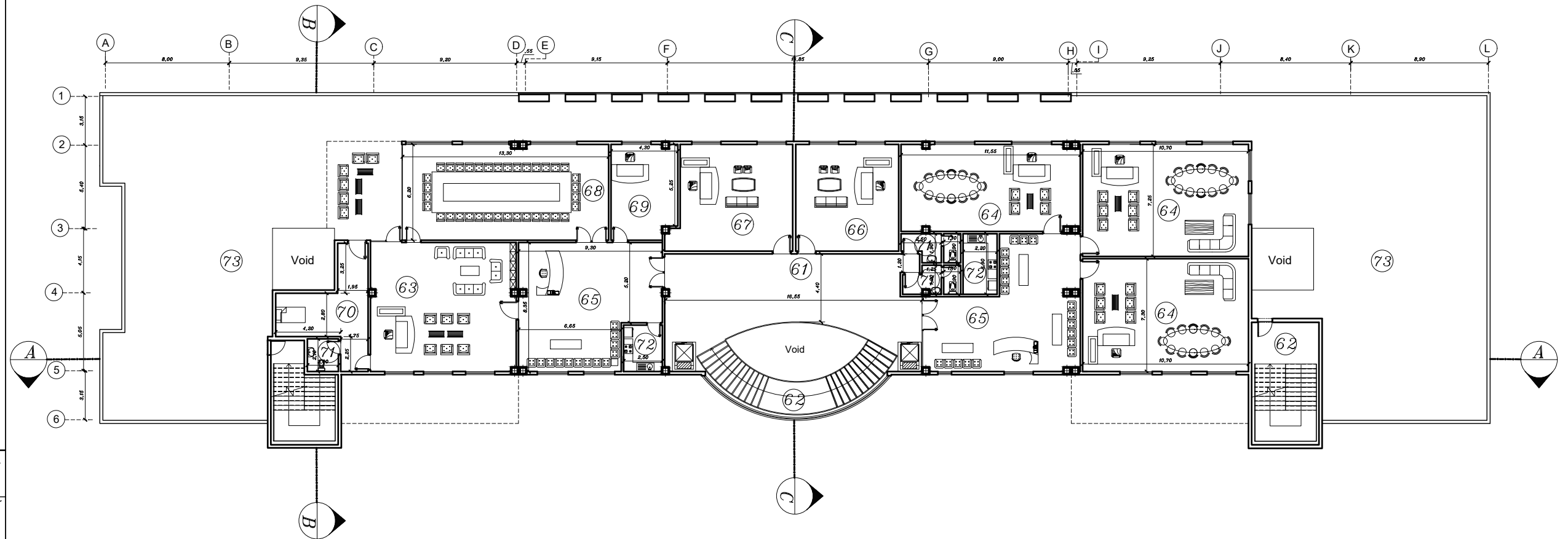
ترسیم :
آتلایه معماری

کنترل :
بخش کنترل

تصویر :
دکتر سیدیان

راهنما

- 61 لابی
- 62 راه پله
- 63 ریاست دانشگاه
- 64 معاونت
- 65 اتاق منشی و انتظار
- 66 مدیر نظارت و ارزیابی
- 67 مدیر فرهنگی
- 68 اتاق جلسات
- 69 اتاق مشاور
- 70 اتاق استراحت
- 71 سرویس بهداشتی
- 72 آبدارخانه
- 73 پام سبز



مشاور: مهندسین مشاور نقش غدیر
معماری شهرسازی زیرساخت

کارفرما: دانشگاه تخصصی فناوریهای نوین آمل

عنوان پروژه: مشاوره و طراحی ساختمان دانشکده زیست فناوری

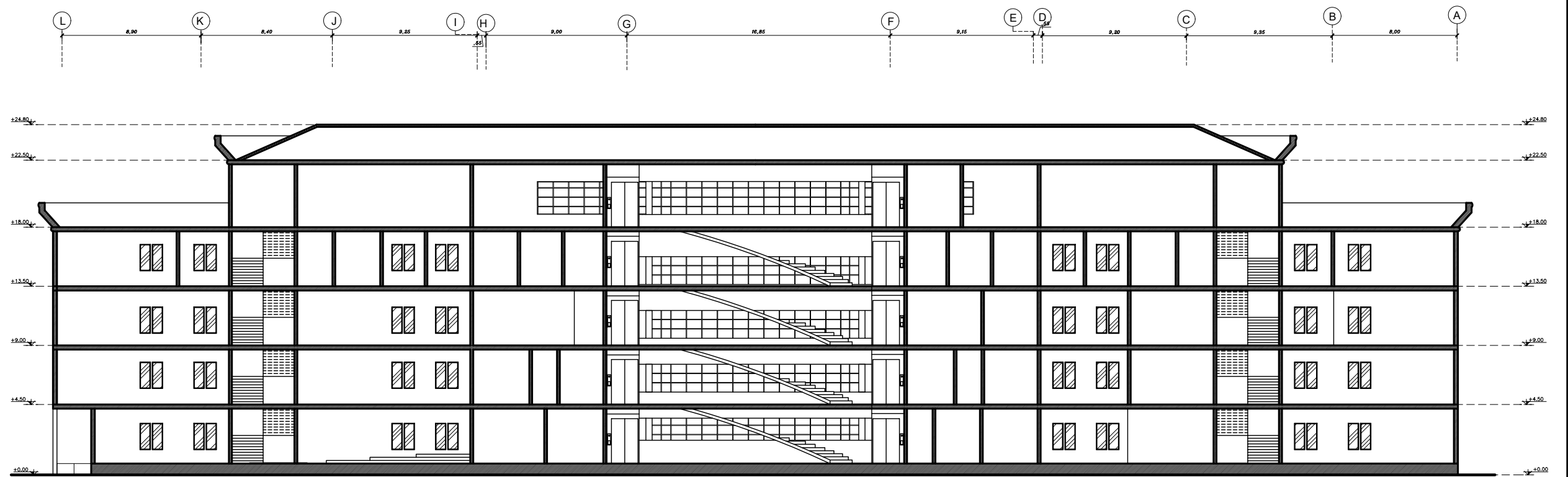
عنوان نقشه: پلان طبقه چهارم

شماره نقشه: A-05
کد پروژه: 1401/08/15
تاریخ:

مقیاس: 1:300

طراحی:	آتلایه معماری
ترسیم:	آتلایه معماری
کنترل:	بخش کنترل
تصویر:	دکتر سیدیان

راهنما



مشاور: مهندسین مشاور نقش غدیر
معماری شهرسازی زیرساخت

کارفرما: دانشگاه تخصصی فناوریهای نوین آمل

عنوان پروژه: مشاوره و طراحی ساختمان دانشکده زیست فناوری

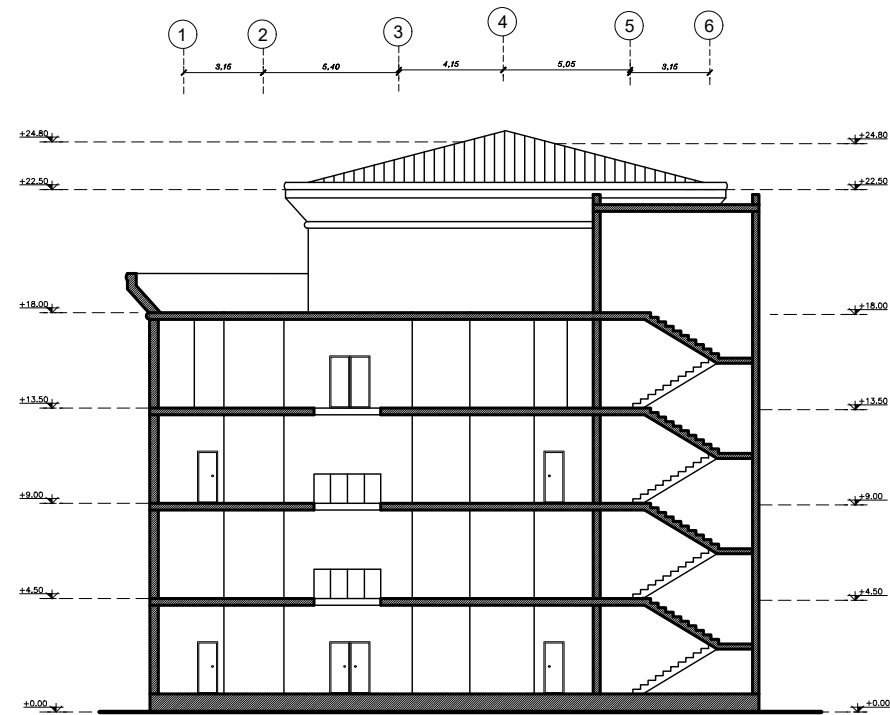
عنوان نقشه: برش A-A

شماره نقشه: A-06
کد پروژه: 1401/08/15
تاریخ:

مقیاس: 1:300

طراحی:	آتلیه معماری
ترسیم:	آتلیه معماری
کنترل:	بخش کنترل
تصویر:	دکتر سیدیان

راهنما



مشاور: مهندسین مشاور نقش غدیر
معماری شهرسازی زیرساخت

کارفرما: دانشگاه تخصصی فناوریهای نوین آمل

عنوان پروژه: مشاوره و طراحی ساختمان دانشکده زیست فناوری

عنوان نقشه: برش B-B

شماره نقشه: A-07
کد پروژه: 1401/08/15
تاریخ:

مقیاس: 1:300

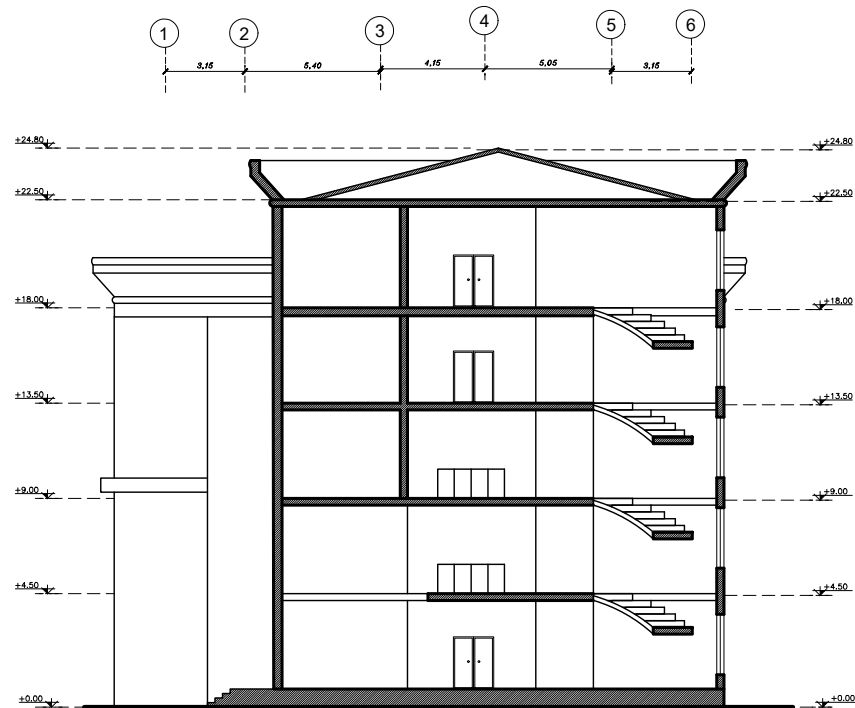
طراحی: آتلیه معماری

ترسیم: آتلیه معماری

کنترل: بخش کنترل

تصویر: دکتر سیدیان

راهنما



مشاور: مهندسین مشاور نقش غدیر
معماری شهرسازی زیرساخت

کارفرما: دانشگاه تخصصی فناوریهای نوین آمل

عنوان پروژه: مشاوره و طراحی ساختمان دانشکده زیست فناوری

عنوان نقشه: برش C-C

شماره نقشه: A-08
کد پروژه: 1401/08/15
تاریخ:

مقیاس: 1:300

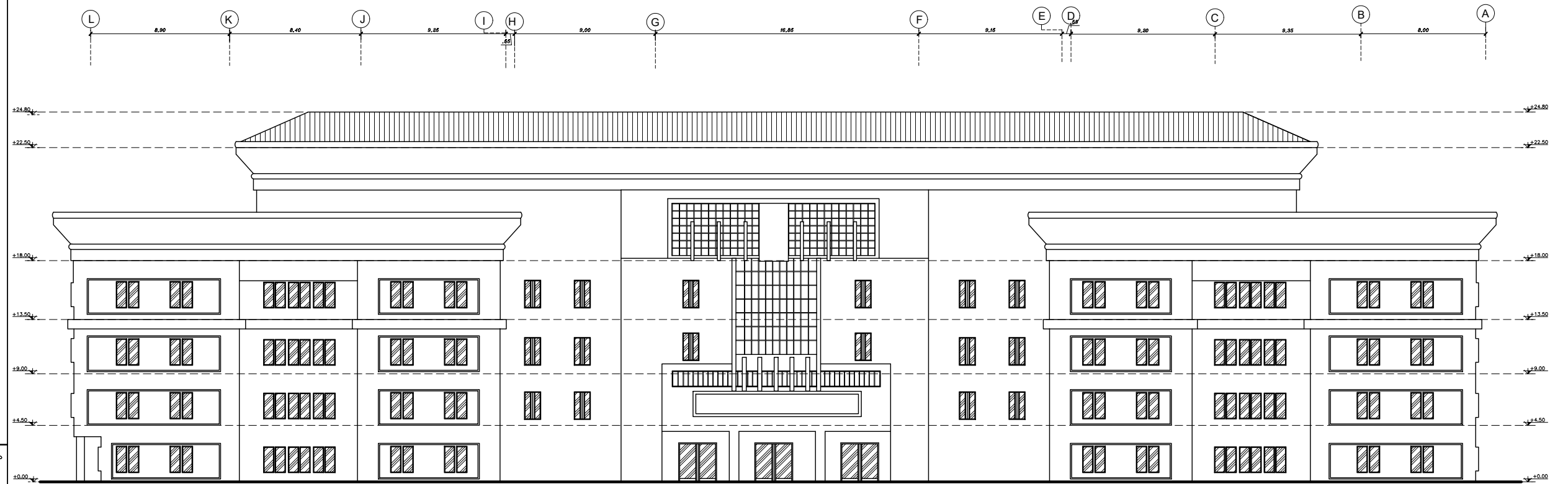
طراحی: آتلیه معماری

ترسیم: آتلیه معماری

کنترل: بخش کنترل

تصویر: دکتر سیدیان

راهنما



مشاور: مهندسین مشاور نقش غدیر
معماری شهرسازی زیرساخت

کارفرما: دانشگاه تخصصی فناوریهای نوین آمل

عنوان پروژه: مشاوره و طراحی ساختمان دانشکده زیست فناوری

عنوان نقشه: نمای شمالی

شماره نقشه: A-09
کد پروژه: 1401/08/15
تاریخ:

مقیاس: 1:300

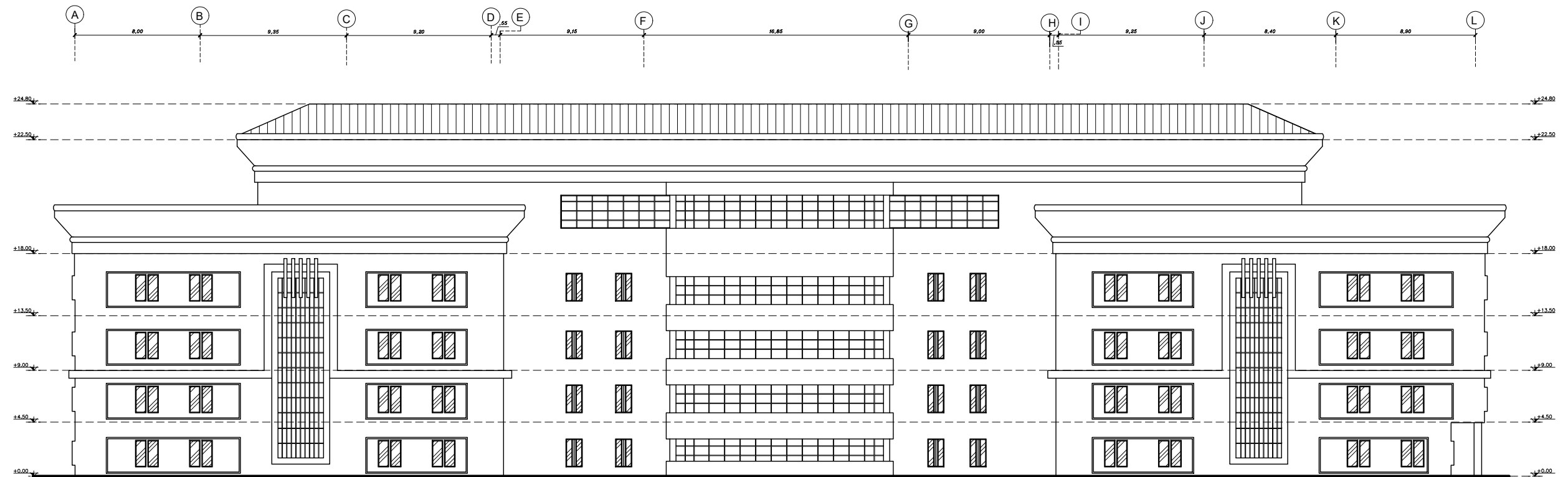
طراحی: آتلیه معماری

ترسیم: آتلیه معماری

کنترل: بخش کنترل

تصویر: دکتر سیدیان

راهنما



مشاور: مهندسین مشاور نقش غدیر
معماری شهرسازی زیرساخت

کارفرما: دانشگاه تخصصی فناوریهای نوین آمل

عنوان پروژه: مشاوره و طراحی ساختمان دانشکده زیست فناوری

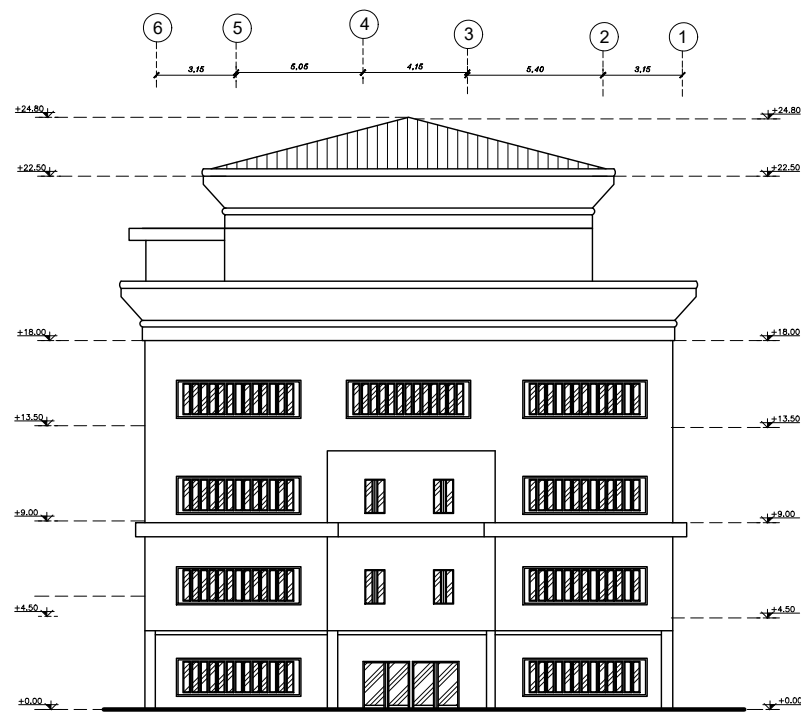
عنوان نقشه: نمای جنوبی

شماره نقشه: A-10
کد پروژه: 1401/08/15
تاریخ:

مقیاس: 1:300

طراحی:	آتلیه معماری
ترسیم:	آتلیه معماری
کنترل:	بخش کنترل
تصویر:	دکتر سیدیان

راهنما



مشاور: مهندسین مشاور نقش غدیر
معماری شهرسازی زیرساخت

کارفرما: دانشگاه تخصصی فناوریهای نوین آمل

عنوان پروژه: مشاوره و طراحی ساختمان دانشکده زیست فناوری

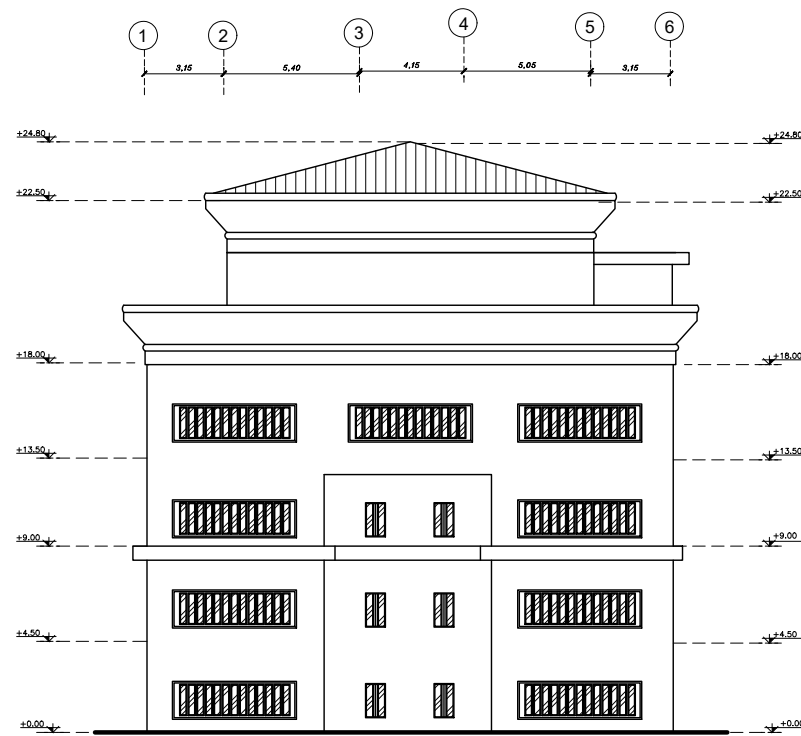
عنوان نقشه: نمای شرقی

شماره نقشه: A-11
کد پروژه: 1401/08/15
تاریخ:

مقیاس: 1:300

طراحی:	آتلیه معماری
ترسیم:	آتلیه معماری
کنترل:	بخش کنترل
تصویر:	دکتر سیدیان

راهنما



مشاور: مهندسین مشاور نقش غدیر
معماری شهرسازی زیرساخت

کارفرما: دانشگاه تخصصی فناوریهای نوین آمل

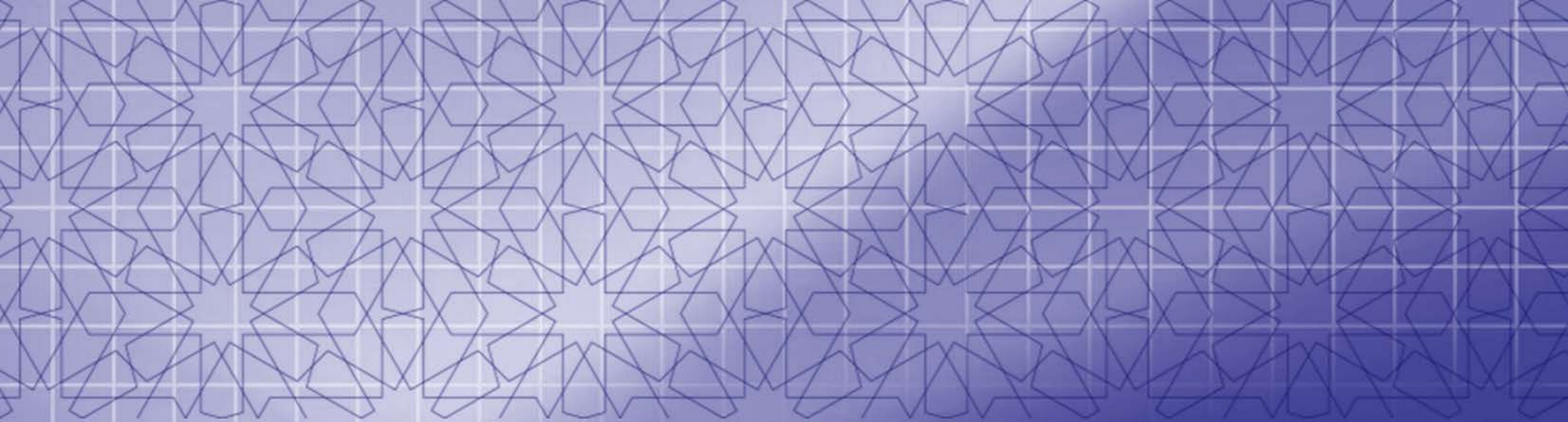
عنوان پروژه: مشاوره و طراحی ساختمان دانشکده زیست فناوری

عنوان نقشه: نمای غربی

شماره نقشه: A-12
کد پروژه: 1401/08/15
تاریخ:

مقیاس: 1:300

طراحی:	آتلیه معماری
ترسیم:	آتلیه معماری
کنترل:	بخش کنترل
تصویر:	دکتر سیدیان



مشاور: مهندسين مشاور نقش غدیر معماری شهرسازی زیرساخت

مهندسين مشاور
معماری شهرسازی زیرساخت